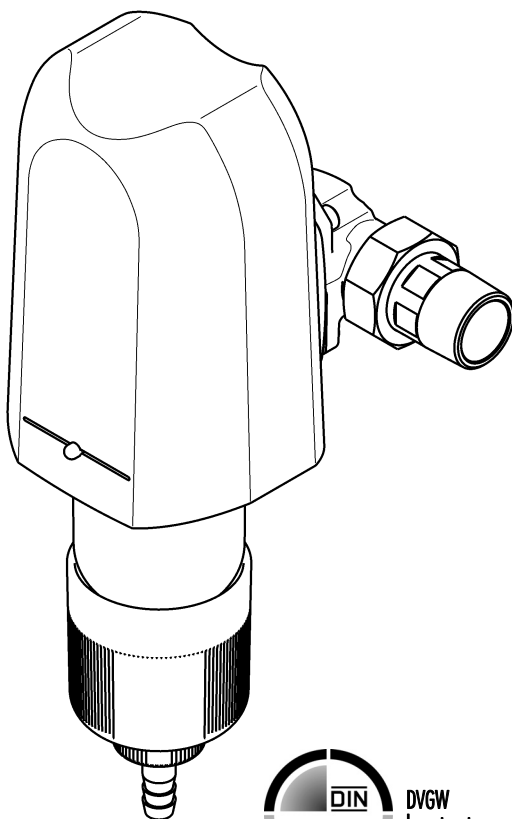


# IMPEX ISRF



Rückspül-Schutzfilter  $\frac{3}{4}'' - 1\frac{1}{4}''$   
Einbau- und Betriebsanleitung



*Vor Einbau und Inbetriebnahme die Montage- und Betriebsanleitung und Sicherheitshinweise lesen und beachten!  
Immer dem Betreiber übergeben.*

## **Sehr geehrte Kundin, sehr geehrter Kunde,**

wir bedanken uns für das Vertrauen, das Sie uns mit dem Kauf dieses Gerätes entgegengebracht haben. Mit diesem IMPEX ISRF Rückspül-Schutzfilter haben Sie ein Gerät erworben, das sich auf dem neuesten Stand der Technik befindet.

Dieser IMPEX ISRF Rückspül-Schutzfilter ist für den Einsatz in kaltem Trinkwasser bis zu einer Wasser- und Umgebungstemperatur von maximal 30 °C (86 °F) geeignet.

Dieser IMPEX ISRF Rückspül-Schutzfilter wird in Trinkwasserinstallationen zur Filtration von Trinkwasser eingesetzt.

Jedes Gerät wurde vor der Auslieferung gewissenhaft überprüft. Sollten dennoch Schwierigkeiten auftreten, wenden Sie sich bitte an den zuständigen Kundendienst (siehe Rückseite).

## **Inhaltsverzeichnis**

Einleitung . . . . .	2
Inhaltsverzeichnis . . . . .	2
Aufgabe . . . . .	3
Einbau . . . . .	3
Inbetriebnahme . . . . .	3
Rückspülen . . . . .	4
Äußerliche Reinigung . . . . .	4
Einbaubeispiele . . . . .	4
Gewährleistung und Wartung . . . . .	5
Ersatzteilliste IMPEX ISRF $\frac{3}{4}$ " - 1 $\frac{1}{4}$ " . . . . .	7
Kundendienst . . . . .	8

## Aufgabe

Der IMPEX ISRF Rückspül-Schutzfilter wird in Trinkwasserinstallationen zur Filtration von Trinkwasser eingesetzt.

## Einbau

Der IMPEX ISRF Rückspül-Schutzfilter muss in einem trockenen und frostsicheren Raum installiert werden. Er kann in Leitungen aus verzinktem Stahl, Edelstahl, Kupfer oder

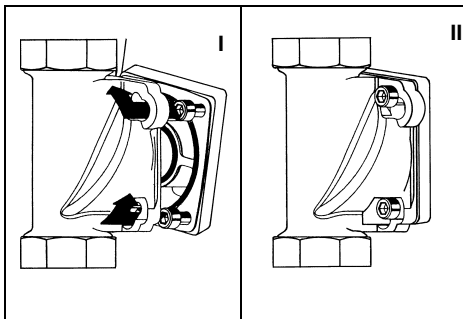
Kunststoff in jede Fließrichtung eingebaut werden. **Es ist darauf zu achten, dass der Pfeil auf dem Einbaudrehflansch mit der Fließrichtung des Wassers übereinstimmt.** Zur bequemen Bedienung und Wartung sollte der Abstand der Rohrmitte zur Wand 60 mm und der Freiraum von der Rohrmitte nach oben 240 mm und nach unten 430 mm nicht unterschreiten.

Modell	Bestell-Nr.	Rohranschluss	Wasserdurchfluss bei 0,2/0,5 bar Druckverlust	Einbaulänge
IMPEX ISRF ¾"	9990060	¾ Zoll	3,0 / 4,8 m <sup>3</sup> /h	180 mm
IMPEX ISRF 1"	9990061	1 Zoll	3,0 / 5,0 m <sup>3</sup> /h	195 mm
IMPEX ISRF 1 ¼"	9990062	1 ¼ Zoll	3,2 / 5,3 m <sup>3</sup> /h	230 mm

Der IMPEX ISRF Rückspül-Schutzfilter ist mit den erforderlichen Dichtungen und Schrauben vormontiert. Die vier Flanschschrauben nicht lösen, sondern in die Bajonettbohrungen am Einbaudrehflansch stecken. Gerät im Uhrzeigersinn bis zum Anschlag verdrehen und die Schrauben festziehen.

## Inbetriebnahme

Durch Öffnen der Absperrarmaturen wird der IMPEX ISRF Rückspül-Schutzfilter in Betrieb genommen. Es ist sofort eine Rückspülung durchzuführen, da somit eine Entlüftung der Armatur erfolgt.



## Rückspülen

Je nach Wasserdurchfluss sowie Art und Umfang der im Wasser vorhandenen grob- und feinkörnigen Verunreinigungen ist der IMPEX ISRF Rückspül-Schutzfilter in Abständen von 2 Monaten rückzuspülen, sofern nicht starke Verunreinigungen ein Rückspülen in kürzeren Zeitabständen erforderlich machen. Das Rückspülen erfolgt bei vollem Wasserleitungsdruck. Zum Reinigen des Filters wird das untere Handrad nach links bis zum Anschlag aufgedreht und hierauf nach rechts zuge dreht, bis kein Spülwasser mehr austritt.

## Äußerliche Reinigung

Zur äußerlichen Reinigung des gesamten IMPEX ISRF Rückspül-Schutzfilters dürfen nur Wasser und milde Seifen verwendet werden. Lösemittel, Lösemitteldämpfe und alkoholhaltige Reiniger führen zu einer Versprödung und zu einer starken Oberflächenrissbildung bis hin zum Bruch der Kunststoffteile.

## Einbaubeispiele

Für das Rückspülwasser muss ein ausreichend dimensionierter Abwasseranschluss (z. B. Bodenablauf) nach DIN 1986 vorhanden sein (Abb. 1). Falls kein Abwasseranschluss vorliegt kann ein Eimer mit entsprechender Größe verwendet werden (Abb. 2). Bei Abb. 3 erfolgt der Anschluss eines 1/2"-Schlauches an das drehbare Schlauchanschlusstück, wobei das Rückspülwasser in einen Ablauf geführt wird. Liegt der Abfluss gegenüber dem Schutzfilter erhöht (Abb. 4), so wird das Rückspülwasser durch einen 1/2"-Schlauch direkt abgeführt.

## Gewährleistung und Wartung

Um Ihren gesetzlichen Gewährleistungsanspruch zu erhalten, ist es nach DIN 1988, Teil 8, erforderlich, dass die "...Rückspülung nach vorliegenden Betriebsbedingungen, spätestens jedoch alle 2 Monate..." erfolgt. Um den Verfahrenserfolg auch nach der Inbetriebnahme auf viele Jahre zu erreichen, ist eine regelmäßige Wartung der Anlage unerlässlich.

Im Haustechnikbereich ist dies durch die DIN 1988, Teil 8 geregelt. Ein Wartungsvertrag sichert am besten eine gute Betriebsfunktion auch über die Gewährleistungszeit hinaus. Es ist anzustreben, dass die regelmäßigen Wartungsarbeiten und die Versorgung mit Verbrauchsmaterial bzw. Verschleißmaterial usw. durch das Fachhandwerk oder den Werkkundendienst erfolgen.

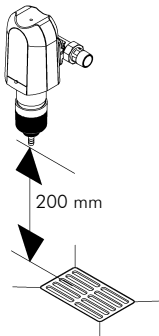


Abb.1

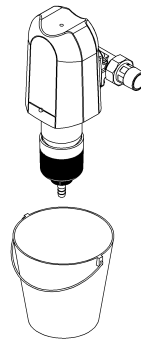


Abb.2

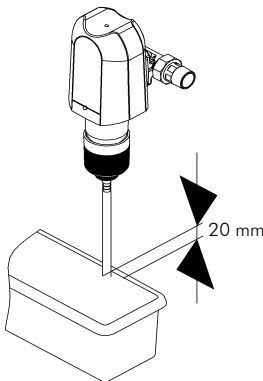


Abb.3

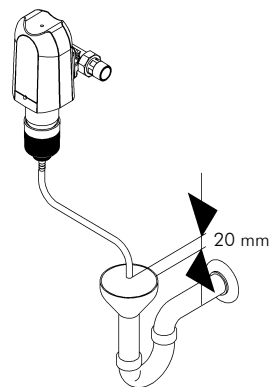
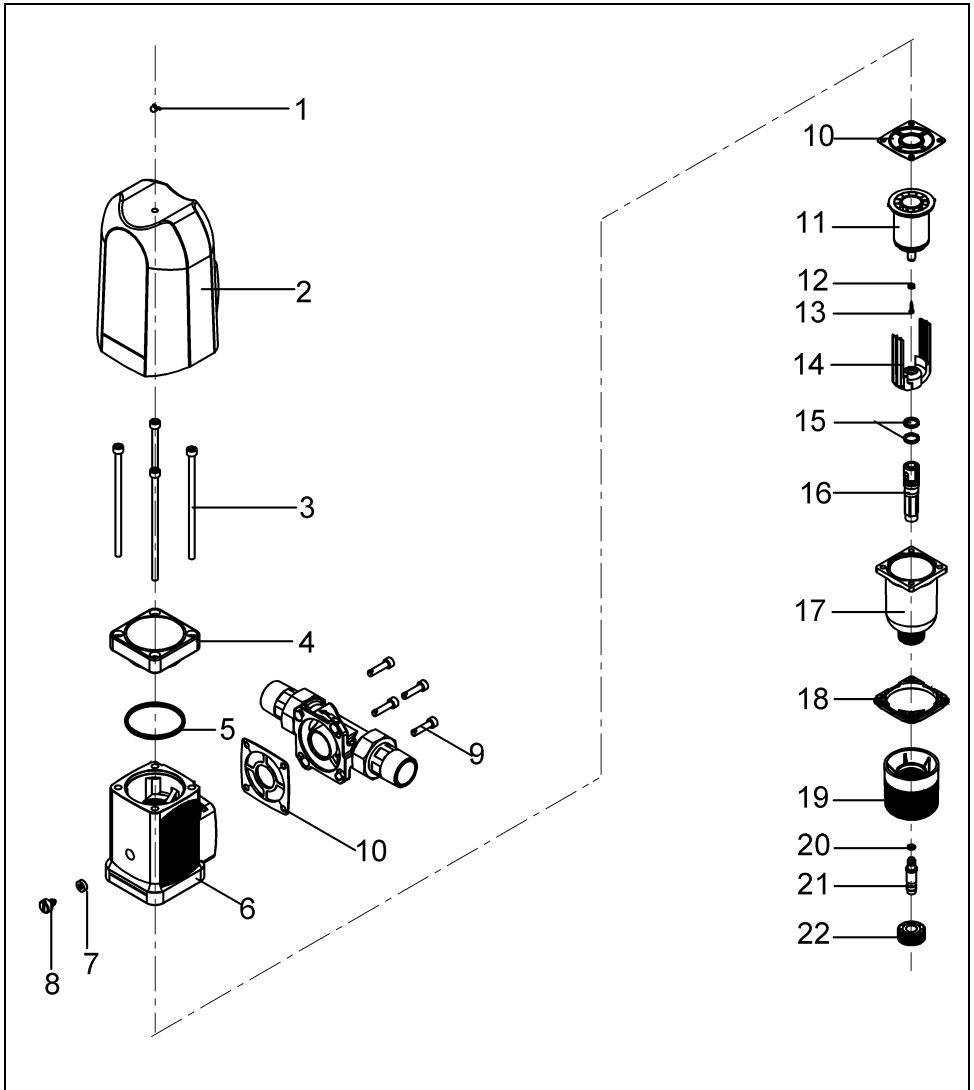


Abb.4



## Ersatzteilliste JUDO IMPEX ISRF 3/4" - 1 1/4"

Pos.	Benennung (Empfohlenes durchschnittliches Austauschintervall bei Verschleißteil [*])	Stück	Best.-Nr.
1	Anzeige Knopf	1	1120424
2	Abdeckhaube ISRF 3/4" / 1" / 1 1/4"	1	2990027
3	Zylinderschraube M6x1 30	4	1650134
4	Deckel	1	1120363
5	O-Ring 52x3,5	1	1200113
6	Grundgehäuse vormontiert	1	2150054
7	Manometerdichtung	1	1200117
8	Entlüfterstopfen	1	1120199
9	Zylinderschraube M6x25	1	2010199
10	Profilflanschdichtung	**** 2	1200218
11	Siebeinsatz	**** 1	2150015
12	Saugrohrdichtung	**** 1	1607410
13	Blechschrabe 2,9x1 6	**** 1	1650173
14	Saugrohr	**** 1	1120217
15	O-Ring 16x2,5	**** 2	1200130
16	Spülventil	1	1120212
17	Filterglocke	1	1120309
18	Flansch	1	1420013
19	Handrad	1	1120215
20	O-Ring 6,07x1,3	1	1200137
21	Schlauchanschlussstück	1	1120213
22	Überwurfmutter	1	1120214

Austauschintervall: \*\*\*\* = 4 Jahre

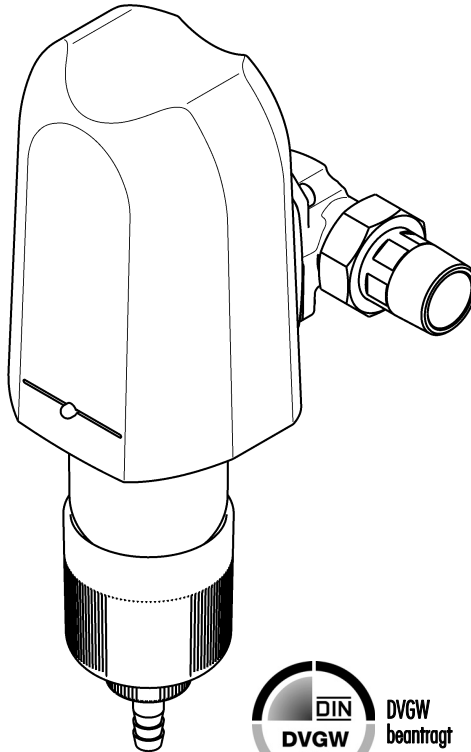
Wir empfehlen Ihnen dringend, einen Wartungsvertrag abzuschließen, damit alle Wasseraufbereitungsgeräte regelmäßig auf ihre einwandfreie Funktion überprüft werden können. Garantie- und Haftungsansprüche können nur berücksichtigt werden, wenn die Betriebsanleitung genau eingehalten wird!

# IMPEX ISRF

## Kundendienst



**JUDO Wasseraufbereitung GmbH** · Niederlassung Österreich  
Zur Schleuse 5 · A-2000 Stockerau  
Tel. +43 (0)22 66 / 6 40 78 · Fax +43 (0)22 66 / 6 40 79  
e-mail: [info@judo-online.at](mailto:info@judo-online.at) · [www.judo.eu](http://www.judo.eu)



Sämtliche Bild-, Maß- und Ausführungsangaben entsprechen dem Tag der Drucklegung. Änderungen, die dem technischen Fortschritt und der Weiterentwicklung dienen, behalten wir uns vor. Modell- und Produktsprüche können nicht geltend gemacht werden.